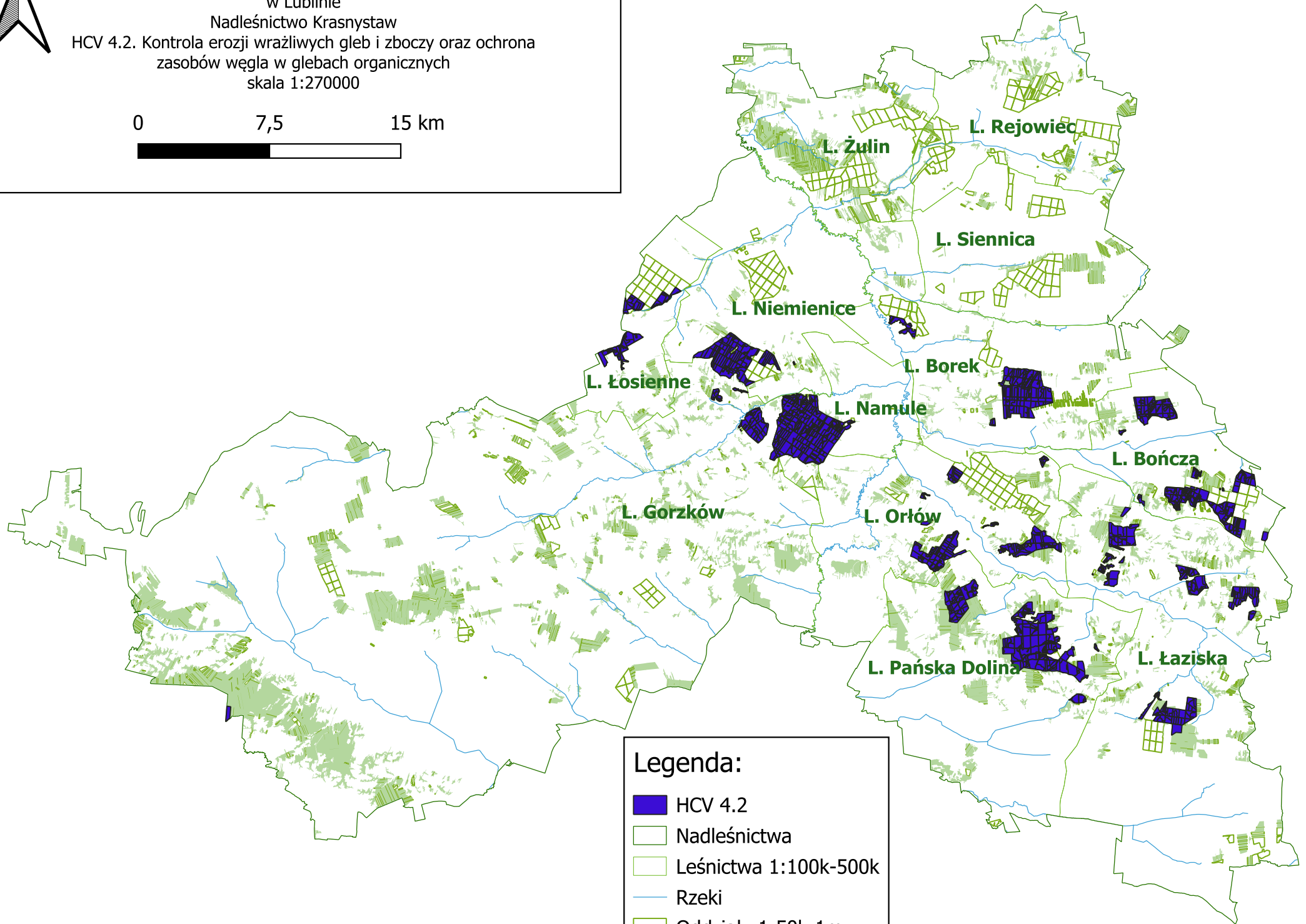
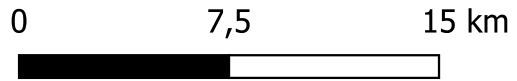


Regionalna Dyrekcja Lasów Państwowych
w Lublinie

Nadleśnictwo Krasnystaw

HCV 4.2. Kontrola erozji wrażliwych gleb i zboczy oraz ochrona
zasobów węgla w glebach organicznych
skala 1:270000



Legenda:

- HCV 4.2
- Nadleśnictwa
- Leśnictwa 1:100k-500k
- Rzeki
- Oddziały 1:50k-1m